

# Oscilloscopi palmari ScopeMeter®

## Oscilloscopi per applicazioni a campo

### Funzioni



Gli ScopeMeter Serie 190 di elevate prestazioni, presentano un'ampiezza di banda da 60, 100 e 200 MHz e una velocità di campionamento fino a 2,5 GS/s. La serie 190C presenta inoltre un display a colori ad alta risoluzione con aggiornamento veloce dell'immagine, test passa / non passa delle forme d'onda e una modalità di persistenza digitale, semplificando l'analisi dei segnali complessi e dinamici.

Nel campo delle applicazioni industriali, elettriche o elettromeccaniche, gli ScopeMeter industriali Serie 120, con un'ampiezza di banda da 20 o 40 MHz e la funzione di trigger Connect-and-View™ per una visualizzazione stabile ed istantanea, risolvono con rapidità i problemi che possono verificarsi nei macchinari, nelle strumentazioni e nei sistemi di controllo ed alimentazione.



	199C	196C	199B	196B	192B	124	123
<b>Funzioni dell'Oscilloscopio</b>							
Display a cristalli liquidi	Colore		B/N			B/N	
Persistenza	Digitale		●	●	●		
Forma d'onda di riferimento	●	●	●	●	●		
Test automatico passa/non passa	●	●					
Cursori e zoom	●	●	●	●	●	cursori	
Trigger "Connect-and-View"	●	●	●	●	●	●	●
Trigger Video con selezione del numero di riga	●	●	●	●	●	●	●
Trigger sulla larghezza di un impulso	●	●	●	●	●		
Cattura e replay delle ultime 100 schermate	●	●	●	●	●		
TrendPlot su due ingressi	Con cursori e zoom					●	●
Memorie per schermate e settaggi	10 schermate e 10 settaggi					20	10
Memorie registratore, ognuna in grado di memorizzare 100 schermate, 1 ScopeRecord o 1 TrendPlot	Memorie registratore						
Ingressi sospesi, isolati e indipendenti a 1000 V	●	●	●	●	●		
Misure del multimetro: Vac RMS, Vac+dc, Vdc, Resistenza, Continuità, Test Diodi, Corrente, Temperatura. (°C, °F)	●	●	●	●	●	●	●
Funzioni matematiche: A + B, A - B, A x B, A verso B (rappresentazione X-Y)	●	●	●	●	●		
Analisi dello spettro di frequenza tramite FFT (190C)	●	●					
Misure di capacità e frequenza	-/●	-/●	-/●	-/●	-/●	●/●	●/●
Robusto e resistente a polvere e spruzzi	●	●	●	●	●	●	●
Interfaccia per PC e stampante tramite cavo RS232/USB	1)	1)	1)	1)	1)	1)	1)
Software FlukeView® per Windows® (SW90W)	1)	1)	1)	1)	1)	1)	1)

● Equipaggiamento standard 1) Opzionale

### Specifiche

(Fare riferimento al sito web Fluke per le specifiche più dettagliate)

	199C	196C	199B	196B	192B	124	123
<b>Specifiche dell'Oscilloscopio</b>							
Banda passante	200 MHz	100 MHz	200 MHz	100 MHz	60 MHz	40 MHz	20 MHz
Campionamento max in tempo reale	2,5 GS/s	1 GS/s	2,5 GS/s	1 GS/s	500 MS/s	25 MS/s	
Sensibilità di ingresso	2 mV ... 100 V/div		5 mV ... 100 V/div			5 mV - 500 V/div	
Base tempi	5 ns/div ... 2 min/div			10 ns/div ... 2 min/div		10 ns/div ... 1 min/div	20 ns/div ... 1 min/div
Ingressi e digitalizzatori	2 più trigger esterno/Ingresso DMM						2
Ingressi sospesi isolati e indipendenti	Fino a 1000 V tra ingressi, riferimento e massa						
Lunghezza max. di registrazione ... in modalità Scope: ... in modalità ScopeRecord:	3.000 punti per ingresso (2 min/div. ... 5 ms/div.)					512 punti min/max per canale	
Cattura dei disturbi	Fino a 3 ns con trigger su ampiezza di impulso 50 ns di picco rilevabili da 5 µs/div a 1 m/div					40 nsec	
Misure dell'oscilloscopio	7 cursori + 30 automatiche					cursori + 26 automatiche	26 automatiche
Multimetro RMS	5000 punti, canale singolo					5000 punti due canali	
<b>Specifiche Generali</b>	Adattatore di Rete/Caricabatterie a corredo						
Durata batterie	4 ore NiMH					7 ore NiMH	5 ore NiCad
Dimensioni (AxLxP)	256 x 169 x 64 mm					232 x 115 x 50 mm	
Peso	2 kg					1,2 kg	
Sicurezza (EN61010-1)	1000 V CAT II/600 V CAT III					600 V CAT III	
Garanzia	3 anni					3 anni	

Visitate il sito [www.fluke.it](http://www.fluke.it) per le specifiche tecniche e le note applicative

# ScopeMeter® Serie 190



Fluke 199C



Fluke 196C



Fluke 199B



Fluke 196B



Fluke 192B



Su tutti gli ingressi



Misure s  
vero RMS

## Velocità, alte prestazioni e potenza di calcolo

Per le applicazioni più complesse, gli oscilloscopi ScopeMeter Serie 190 di elevate prestazioni offrono delle specifiche pari a quelle che normalmente caratterizzano gli strumenti da banco di fascia alta. Con una banda passante fino a 200 MHz, un campionamento in tempo reale di 2,5 GS/s ed una profondità di memoria di 27.500 punti per ingresso, sono ideali per i tecnici che hanno bisogno di tutte le funzioni di un oscilloscopio di elevate prestazioni in uno strumento palmare alimentato a batterie.

- Doppio ingresso - banda passante da 200, 100 o 60 MHz
- Campionamento in tempo reale fino a 2,5 GS/s per ingresso
- Possibilità di scelta tra display a colori ad alta risoluzione (Serie 190C) e display in bianco e nero (Serie 190B)
- NUOVO! Visualizzare maggiori dettagli. La famiglia degli ScopeMeter Fluke 190 assicura una velocità di aggiornamento tracce due volte più veloce superiore a 100/s.
- Alta risoluzione della forma d'onda a 3000 punti per canale
- Funzione di trigger automatico Connect-and-View™ ed una gamma completa di modalità di trigger manuali
- Persistenza digitale per consentire l'analisi delle forme d'onda dinamiche complesse come con un oscilloscopio analogico
- Rapida frequenza di aggiornamento dell'immagine per visualizzare istantaneamente il comportamento dinamico
- Cattura e ripetizione automatica di 100 schermate
- Lunghezza di registrazione pari a 27.500 punti per ingresso utilizzando la modalità ScopeRecord™
- Analisi dello spettro di frequenza tramite FFT (190C)
- Registratore senza carta TrendPlot™ per l'analisi dell'andamento fino ad un massimo di 22 giorni
- Ingressi indipendenti isolati e flottanti fino a 1000 V
- Forma d'onda di riferimento per il confronto visivo e per l'esecuzione automatica del test passa/non passa delle forme d'onda
- Funzione  $V_{pwm}$  per le applicazioni relative all'azionamento dei motori ed ai convertitori di frequenza.
- Certificazione di sicurezza 1000 V CAT II e 600 V CAT III
- Batterie ricaricabili al Ni-MH, durata 4 ore

## ScopeMeter per applicazioni mediche

Lo ScopeMeter Serie 190 è disponibile anche in versione ottimizzata per le misure da eseguire sulle apparecchiature mediche di visualizzazione e sui sistemi video. Per ulteriori informazioni visitate il sito web Fluke.

## Cattura e replay di 100 schermate

Chi usa un oscilloscopio sa quanto può essere frustrante vedere passare un'anomalia per poi non vederla più. Ma non con gli ScopeMeter Serie 190: ora potete guardare indietro nel tempo premendo un solo tasto! Normalmente lo strumento memorizza in continuo le ultime 100 schermate: ogni volta che ne viene acquisita una nuova, viene scartata la più vecchia. Quindi è possibile congelare le ultime 100 e scorrerle una per una, oppure eseguire un vero e proprio play animato. Per un'analisi più dettagliata sono a disposizione i cursori. Potete anche utilizzare funzioni di trigger avanzate per catturare 100 eventi specifici. È anche possibile memorizzare due set di 100 schermate, per rivederle con calma oppure per scaricarle su un PC.

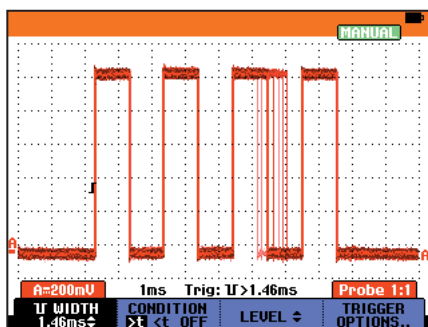


# ScopeMeter® Serie 190

## Possibilità di osservare istantaneamente il comportamento dinamico del segnale

La nuova modalità di persistenza digitale facilita l'individuazione delle anomalie e l'analisi dei segnali dinamici complessi mostrando la distribuzione delle ampiezze delle forme d'onda nel tempo. Utilizzando diversi livelli di intensità ed un tempo di decadimento selezionabile dall'utente: sarà come guardare il display di un oscilloscopio analogico in tempo reale!

La rapida frequenza di aggiornamento dell'immagine rivela istantaneamente i cambiamenti nei segnali, il che risulta utile, ad esempio, quando si eseguono delle regolazioni su un sistema in esame.

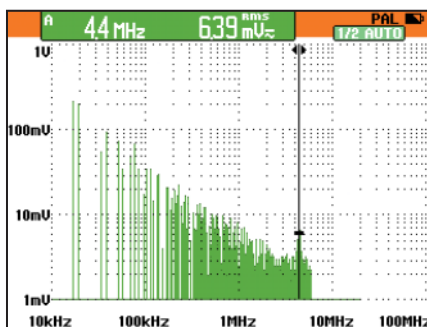


Le fluttuazioni dell'ampiezza di banda sono chiaramente visibili utilizzando la persistenza digitale

## Analisi dello spettro di frequenza 190C (novità)

Tutti gli ScopeMeter a colori Serie 190C includono la funzionalità di analisi dello spettro di frequenza tramite FFT (Fast Fourier Transformation).

Ciò consente di individuare le singole componenti di frequenza contenute in un segnale. La funzione di analisi dello spettro è inoltre estremamente utile per rilevare i disturbi causati da vibrazioni, interferenze nel segnale o diafonia. Una funzione di selezione automatica consente di ottimizzare la visualizzazione della forma d'onda; è comunque possibile selezionare manualmente la base dei tempi.

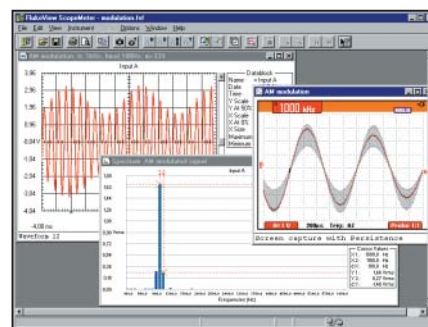


Lo spettro di frequenza offre una visualizzazione complessiva delle frequenze contenute in un segnale.

## Software FlukeView®: documentazione, archiviazione e analisi

FlukeView® per Windows® vi aiuta ad ottenere di più dal vostro ScopeMeter:

- Documentazione: trasferisce forme d'onda, schermate e dati dallo ScopeMeter al PC. Stampa o importa dati nei vostri report.
- Archiviazione: crea una libreria di forme d'onda con eventuali commenti, per riferimenti e confronti futuri.
- Analisi: uso dei cursori e analisi di spettro, oltre alle funzioni di esportazione verso altri programmi.



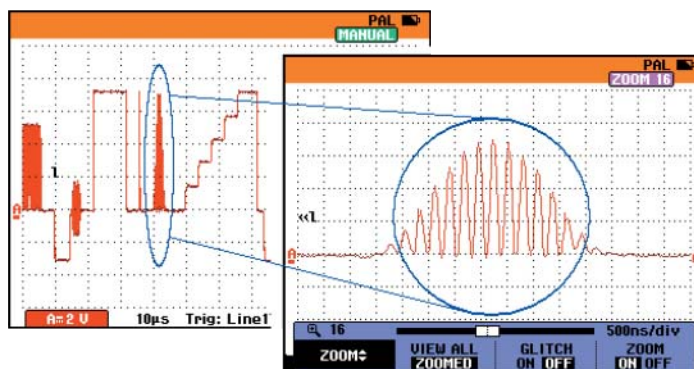
Fluke ViewScreen

## Accessori a corredo

- BC190 Caricabatterie
- BP190 Pacco batterie NiMH
- VPS200-G + VPS200-R Set di sonde di tensione
- TL75 Set di puntali Hard Point

## Informazioni per l'ordine

- Fluke 192B ScopeMeter (60MHz, 500 MS/s)
- Fluke 196B ScopeMeter (100 MHz, 1 GS/s)
- Fluke 199B ScopeMeter (200 MHz, 2,5 GS/s)
- Fluke 196C ScopeMeter a colori (100 MHz, 1 GS/s)
- Fluke 199C ScopeMeter a colori (200 MHz, 2,5 GS/s)
- Fluke 192B/ScopeMeter + SCC190
- Fluke 196B/ScopeMeter + SCC190
- Fluke 199B/ScopeMeter + SCC190
- Fluke 196C/ScopeMeter + SCC190
- Fluke 199C/ScopeMeter + SCC190
- SCC190 Software FlukeView, cavo, borsa per i Fluke Serie 190 e 190C
- SW90W Software FlukeView



Grazie a una memoria più estesa, tramite la funzione di zoom è possibile esaminare dettagliatamente anche le parti più piccole della forma d'onda.

## Accessori consigliati



SCC190



C195



OC4USB



i400s



SCC198